



Systeme de contre-cloison à isolation thermique

3
b

Le W'all-in-One[®], intègre de nombreux avantages:

- isolation thermique maximale, épaisseur minimale
- procure en permanence un rendement thermique élevé
- insensible à l'humidité
- pas de pont thermique,
pas de déperdition de chaleur
- toutes les finitions sont possibles
- d'un prix attrayant



W'all-in-One¹

 **FAAY**
WANDEN/PLAFONDS

 **EcoTherm[®]**

Le W'all-in- est plus

Le W'all-in-One® est un nouveau système de contre-cloison à isolation thermique élevée qui peut être mis en œuvre de toutes les façons habituelles. Le W'all-in-One® est le fruit d'une excellente collaboration entre le développeur de systèmes de cloisons Faay Vianen B.V. et le spécialiste en isolation EcoTherm. Le W'all-in-One® est dès lors à juste titre un système de contre-paroi offrant de nombreux avantages 'intégrés'!

Ainsi, la contre-paroi W'all-in-One® offre un rendement élevé par m² pour une épaisseur minimale. Ceci grâce au niveau élevé d'isolation que possède déjà l'isolation HR® pour une épaisseur limitée. Avec pour avantage supplémentaire : une économie d'espace de pas moins de 50% (!) par rapport à une contre-paroi traditionnelle à base de laine minérale (au départ d'une même valeur d'isolation). Le W'all-in-One® atteint déjà une valeur Rc 2,65 pour 60 mm d'épaisseur. À 70 mm, la valeur Rc est de pas moins de 3,05.

Autre avantage: la plaque PIR est dotée sur les deux faces d'un film freinant les vapeurs. C'est très pratique car il arrive que dans la construction, des erreurs soient commises lors de la pose. Ce problème est éliminé grâce au système W'all-in-One®. L'effet réfléchissant du film augmente la valeur Rc de toute la construction de 0,57. En outre, le système W'all-in-One® est léger, durable et recyclable. Le W'all-in-One® est doté du certificat KOMO avec certificat de produit n° 20196/09.



Exemple de montage de paroi W'all-in-One®

One®

rapide sur 5 points!

Les panneaux W'all-in-One® sont placés dans le bas sur des talons en bois et en haut contre des lattes de vide. Grâce aux profils spéciaux d'assemblage et de montage et aux rainures dans la longueur des panneaux, vous pouvez monter la contre-paroi W'all-in-One® en un tournemain.

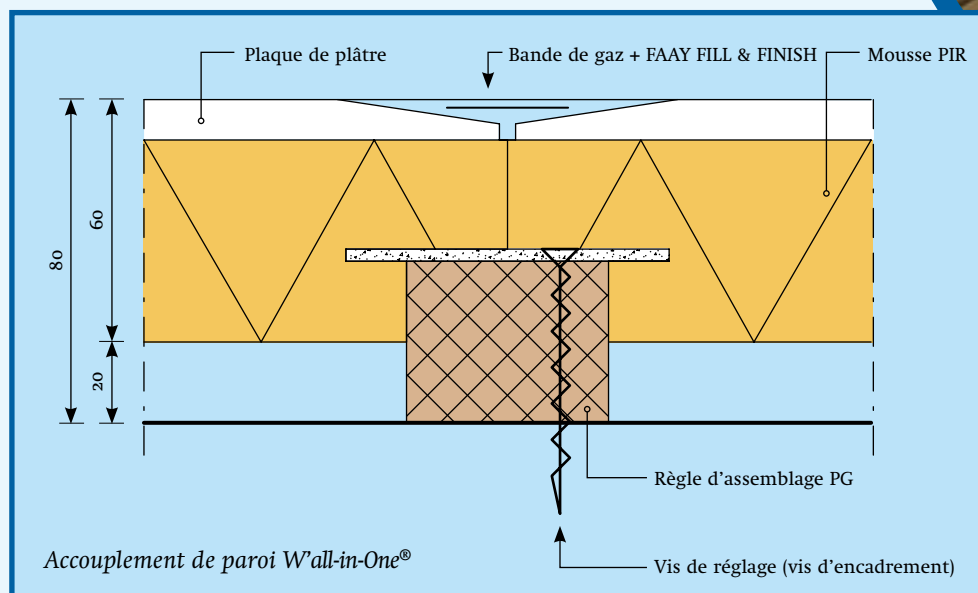
Sans pont thermique, sans déperdition de chaleur

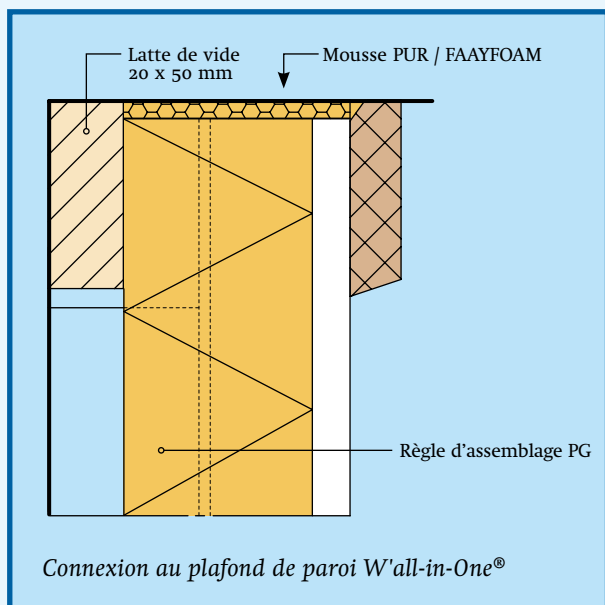
Les profils de montage sont montés contre la surface de base à l'aide de vis coulées (pas de pont thermique!). Glisser le panneau, visser le profil, glisser le panneau, et ainsi de suite. Inutile donc de visser les panneaux W'all-in-One®! En outre, les profilés de montage permettent de raccorder les panneaux de façon étanche à la chaleur et aux fuites. Grâce au W'all-in-One®, vous pouvez effectuer une isolation ultérieure plus rapidement et de meilleure qualité!

Tout ces éléments permettent de réduire sensiblement le nombre d'opérations. En effet:

- la pose d'un film perméable à la vapeur entre le matériau d'isolation et le mur existant
 - la pose d'un film coupe-vapeur entre l'isolation et la finition de parement en plâtre
 - la mesure séparée et pose du matériau d'isolation
 - la mesure séparée et pose du placage de finition
 - la lubrification des trous de vis dans le placage de finition
- sont désormais des opérations inutiles.

En bref, grâce au W'all-in-One®, vous pouvez certainement effectuer une isolation ultérieure en 5 points plus rapide et de meilleure qualité!



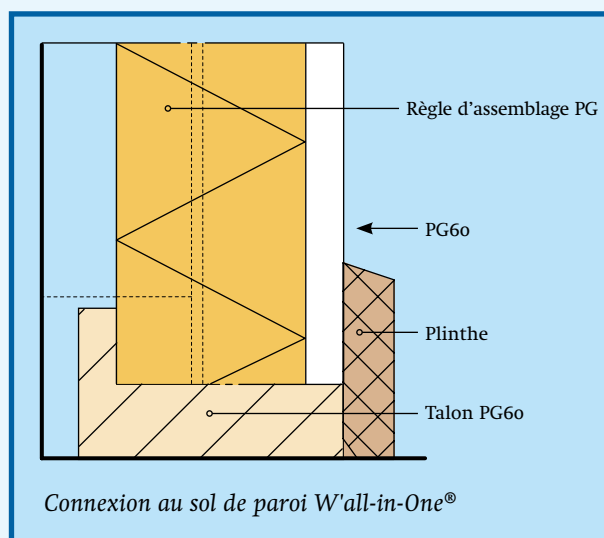


Quatre versions

Le W'all-in-One® est disponible en quatre versions: PG40, 50, 60 et 70. Ces chiffres indiquent l'épaisseur en mm des panneaux (d'autres épaisseurs sont possibles sur demande). L'isolation thermique du PG60 est de Rc 2,65, celle du PG70 est de Rc 3,05.

W'all-in-One® basic

Outre les panneaux W'all-in-One® avec vide, il existe également des panneaux W'all-in-One® à longueurs droites, non profilées : les panneaux W'all-in-One basic. Ces derniers sont fixés avec de la FAAYFOAM – une nouvelle sorte de mousse de montage – directement contre la paroi/le mur, sans vide d'air. Lorsqu'il s'agit d'une surface verticale ou en pente ou d'une surface très mouillée, vous devez appliquer 5 points de fixation mécanique par panneau.



Spécifications techniques de paroi W'all-in-One®

Type	PG40 Système	PG50 Système	PG60 Système	PG70 Système
Épaisseur élément plaque de plâtre comprise (mm)	40*	50*	60*	70*
Largeur (mm)	600	600	600	600
Longueur (mm)	2600/3000	2600/3000	2600/3000	2600/3000
Poids (kg/m²) plaque de plâtre comprise	8,8	8,95	9,1	9,4
Rd (m²·K/W)	1,33	1,77	2,21	2,65
Rc vide d'air + mur de brique compris	1,41	2,25	2,65	3,05
Valeur U (W/m²·K) 1/Rc+0,17	0,63	0,41	0,35	0,31
Classe de feu (avec plaque de plâtre 9,5 mm)	B (avec plaque de plâtre)	B (avec plaque de plâtre)	B (avec plaque de plâtre)	B (avec plaque de plâtre)
Classe de feu de plaque de mousse seule	E	E	E	E
Résistance au feu	≤ 20 min.	≤ 20 min.	≤ 20 min.	≤ 20 min.
Classe d'opacité de fumée	S1	S1	S1	S1
Classe d'égouttage Mousse PIR	do	do	do	do
SBI (single burn item de système complet)	BS1do	BS1do	BS1do	BS1do
Isolation acoustique	amélioration env. 5 dB	amélioration env. 5 dB	amélioration env. 5 dB	amélioration env. 5 dB
Indéformable	oui	oui	oui	oui
Stabilité dimensionnelle PIR	DS(th)8	DS(th)8	DS(th)8	DS(th)8
Sensible à l'humidité	non	non	non	non

* Les épaisseurs indiquées sont disponibles de stock, autres épaisseurs sur demande.