

Scheidingswandsysteem

Basispaneel 260,5 x 40 cm



Scheidingswandsysteem

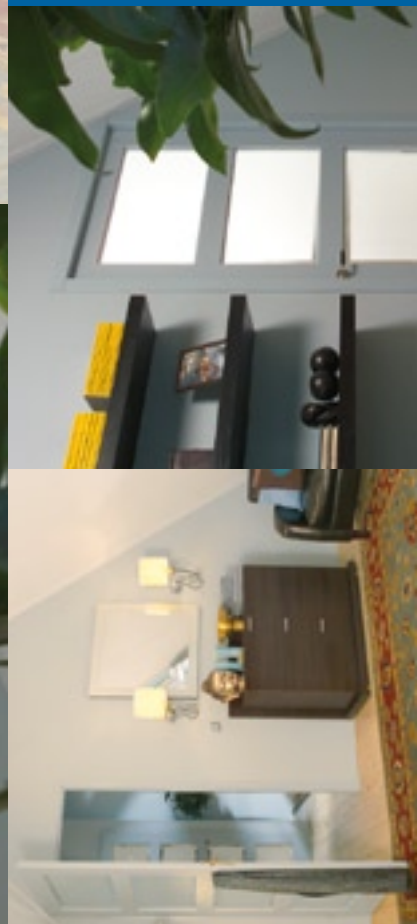
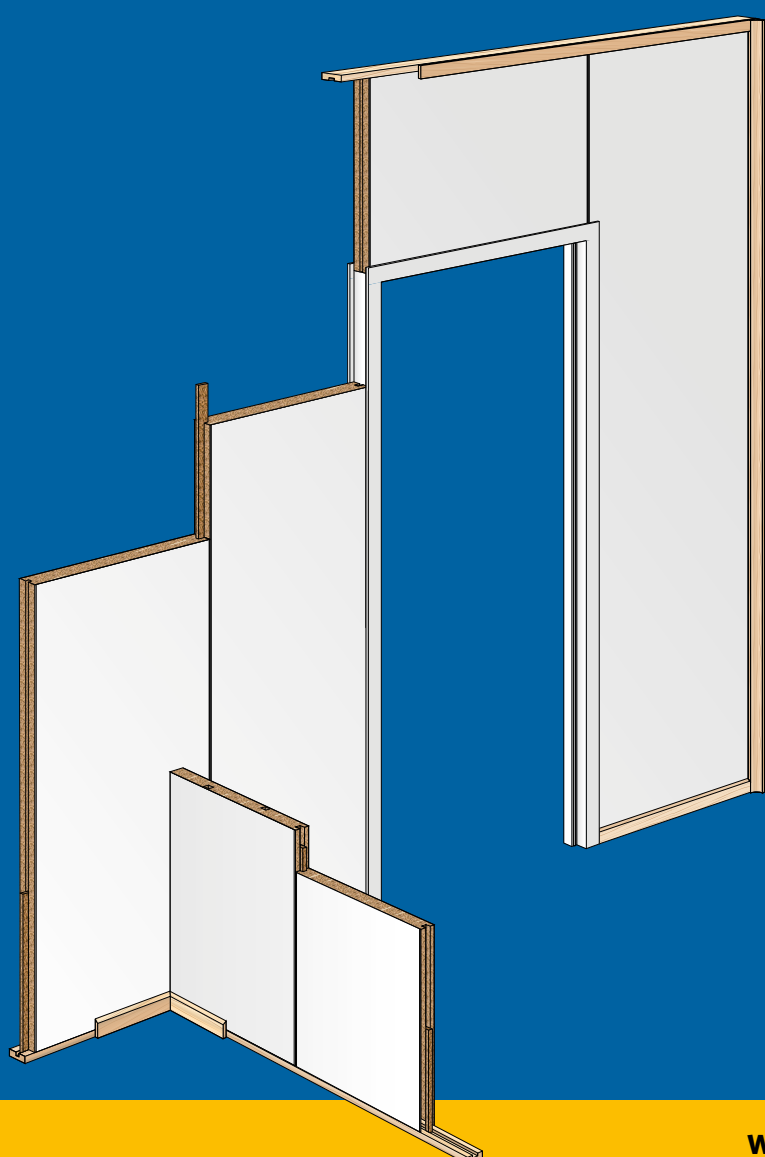
Basispaneel 260,5 x 40 cm

Het Faay Quick & Easy wandsysteem bestaat uit kant-en-klare wandpanelen en profielen waarmee eenvoudig een degelijke strakke scheidingswand kan worden gemaakt.

- Eenvoudig en snel te plaatsen d.m.v. mes-en-groefverbinding
- Zwaar belastbaar tot 110 kg per schroef
- Milieuvriendelijk product
- Veelzijdig af te werken
- Isolerend

Pakinhoud

- 1 paneel
- 2 verbindingsveren
- 1 profiel 100 cm t.b.v. plafond of vloer

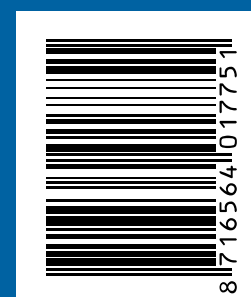


Productkenmerken

Basismateriaal: vlas (gezond leefklimaat)
Toplaag: karton
Dikte: 54 mm
Afmeting: 260,5 x 40 cm
Verbinding: dubbelzijdig groef + losse veer
Ook geschikt voor verwerking in vochtige ruimtes na voorbehandeling.

Overige benodigheden:

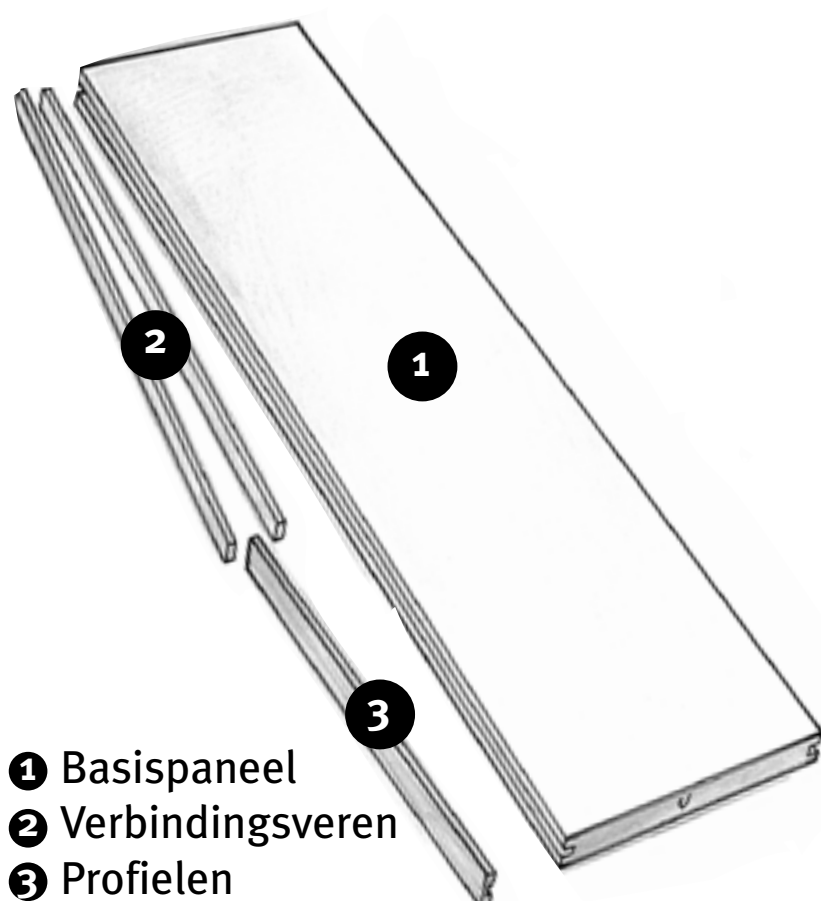
- Spaanplaat Schroeven 4 x 50 mm (t.b.v. vloer- en plafondprofielen)
- Slagpluggen 5 x 55 mm / 4 x 40 mm (bij bevestiging op steenachtige ondergrond)
- Houten lat (16 x 14 mm) t.b.v. wandaansluiting
- FaayFix of gelijkwaardige Ultra PU-lijm (bij tegelafwerking, stucwerk of permanente wand)



Overige benodigheden:

- Spaanplaat Schroeven 4 x 50 mm (t.b.v. vloer- en plafondprofielen)
- Slagpluggen 5 x 55 mm / 4 x 40 mm (bij bevestiging op steenachtige ondergrond)
- Houten lat (16 x 14 mm)

- FaayFix lijm of gelijkwaardige Ultra PU-lijm (bij tegelafwerking, stucwerk of permanente wand)
- Gereedschap (waterpas, duimstok of rolmaat, zweephaak (bij montage onder een schuine wand), hand- of decoupeerzaag, hand- of handcirkelzaag, schroefmachine, (klop)boormachine, hamer)
- Houten klosje



- 1 Basispaneel
- 2 Verbindingsveren
- 3 Profielen

Vorbereiding

De ruimte moet gasdicht, vochtvrij en voldoende geventileerd zijn. Faay Quick & Easy mag niet worden gemonteerd bij een luchtvochtigheid van 70% of hoger. Bij voorkeur laat u de platen 24 uur in gesloten verpakking acclimatiseren in de ruimte waarin ze gemonteerd gaan worden.

Metten en uitrekenen

Meet de breedte en hoogte van de te maken wand. De Faay Quick & Easy panelen zijn standaard 40 cm breed en 260,5 cm hoog. Het deurkozijn is 83 cm breed (inbouwmaat 90,7 cm) en 211,5 cm hoog. Voor de ruimte boven het kozijn is er een kozijnpaneel. Op de vloer en tegen het plafond komen de profielen. Om de panelen makkelijk tussen de profielen te kunnen plaatsen, moet u de totale hoogtemaat altijd met 3,7 cm verminderen. Dit is de dikte van het onder- en het bovenprofiel, dus $2 \times 1,6 \text{ mm} + 0,5 \text{ cm}$ tolerantie.

Rekenvoorbeeld wand van 400 x 248 cm:

Gewenst is een Faay Quick & Easy-wand van 248 cm hoog met een deurkozijn (90,7 cm). In dit rekenvoorbeeld wordt de wand 400 cm breed. Voor de resterende breedte van 309,3 cm ($400 - 90,7 = 309,3 \text{ cm}$) heeft u 8 panelen van 40 cm nodig. ($309,3 : 40 = 7,73$ panelen). **Zie fig. 1.**

Zaag de panelen af op 244,3 cm ($248 - (2 \times 1,6 + 0,5 \text{ tolerantie}) = 244,3 \text{ cm}$, zie boven).

Veren: De verbindingsveren tussen de panelen hebben een extra lengte nodig aangezien deze in de 0,7 cm diepe groeven van de profielen vallen. **Zie fig. 2.** Zaag de veren af zodat deze een totale lengte hebben.

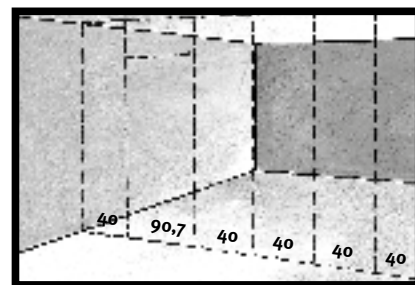


Fig. 1

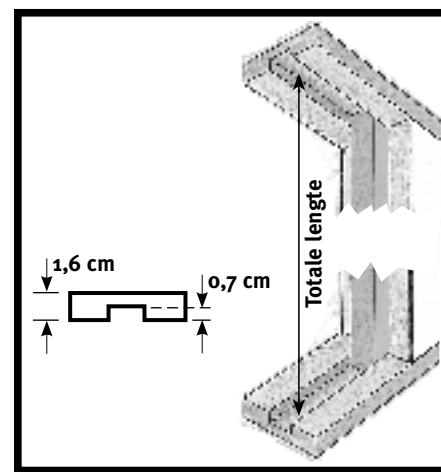


Fig. 2

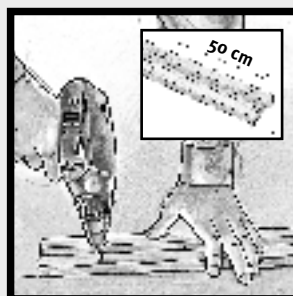
Montagehandleiding

Stap 1



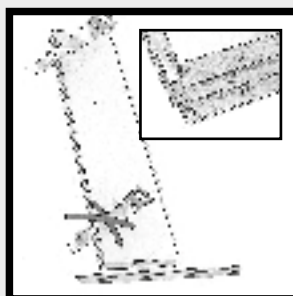
Plaats de houten lat (16 x 14 mm) langs de waterpaslijn.

Stap 2



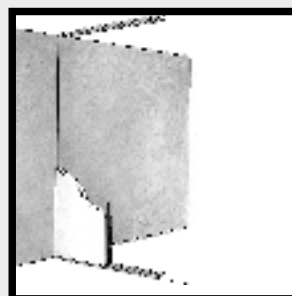
Bevestig de profielen aan vloer en plafond.

Stap 3



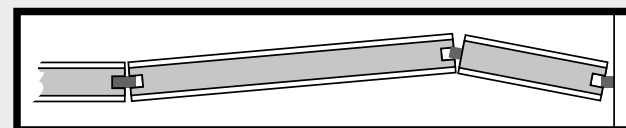
Zaag de scheidingswand aan de bovenzijde op maat.

Stap 4



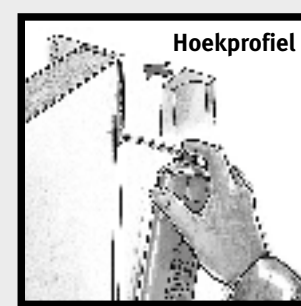
Plaats de scheidingswand op de profielen.

Stap 5



Schuif het laatste wandpaneel op zijn plaats.

Stap 6



Werk de kieren af met Hoekprofiel met PUR-schuim.

TIP: Let er bij het uitpakken en stapelen op dat de panelen niet over elkaar schuiven. Zo voorkomt u krassen op het oppervlak.

- 1 Bepaal waar de nieuwe wand moet komen en teken een loodlijn op de wand. Voor de vloer en het plafond heeft u nu ook de punten om een loodlijn te trekken naar de andere zijde van de ruimte. **Zie stap 1.** Bepaal eventueel ook de plaats voor het deurkozijn (denk aan de draairichting van de deur).

- 2 Bevestig de vuren houten profielen op de vloer (op de plaats van het deurkozijn geen profiel bevestigen) en aan het plafond. Schroef de profielen altijd in de randen, verspringend om de 50 cm. U kunt ook slagpluggen gebruiken. **Zie stap 2.**

Let op: Bij stucwerk of tegels moeten de veren in het geheel met de panelen worden verlijmd met FaayFix (zie afwerking). Voor een permanente wand is het aan te bevelen de panelen te verlijmen met FaayFix (zie 'afwerking').

- 3 Neem de houten lat (16 x 14 mm) en bevestig de brede kant (16 mm) tegen de wand waarop uw Faay Quick & Easy wand moet aansluiten.
- 4 De onderzijde van de panelen is gekenmerkt met een 'V'. **Zie stap 3.** Zaag de panelen op maat aan de niet-gemerkte zijde. Zorg dat het merkteken bij elk paneel dezelfde kant uitwijst, zowel tijdens het zagen als het plaatsen. Zo krijgt u een strakke wand. Meet ieder wandpaneel t.b.v. hoogtemaat met ongeveer 5 mm stelruimte, zodat de panelen niet te strak tussen de profielen komen.

TIP: Controleer of de hoogte over de hele breedte van de kamer gelijk is. Eventuele hoogteverschillen kunt u door maataanpassing dan nog tijdig opvangen.

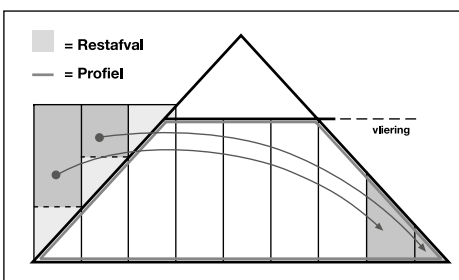
- 5 Plaats het eerste paneel tegen de op de wand bevestigde houten lat. Neem de eerste verbindingsveer en druk deze boven in de groef van het paneel (van boven naar onderen plaatsen) zodat een goede verbinding tot stand komt. Zaag de tweede verbindingsveer op lengte en plaats deze onder de eerste verbindingsveer. De onderzijde van de veer moet aansluiten met het vloerprofiel. **Zie stap 4.** Plaats nu het volgende paneel. Sla nooit met een hamer rechtstreeks op de veer of de groef. Gebruik hiervoor een houten klosje.

Het plaatsen van het laatste paneel gaat als volgt: Uit een standaard paneel wordt het laatste paneel op maat gezaagd. Op de zaagkant wordt een houten lat bevestigd. Het geheel wordt in elkaar gezet. **Zie stap 5.**

Elk paneel heeft twee leidingschachten voor inbouw van bedrading schakel/wandcontactdoos opbouw.

Schuin dak

Is de schuine zijde langer dan de breedte van 1 paneel, dan moet ook langs de schuine zijde een plafondprofiel worden gemonteerd. Zo creëert u een aangrijppunt voor de verbindingsveer. Als de nok hoger is dan 260,5 cm, kunnen de panelen worden gestapeld (max. stapelhoogte ca. 450 cm). De verbindingsveren moeten overeenkomstig de hoogte worden verlengd. Als er wordt gestapeld, moeten horizontale en verticale naden verlijmd worden met FaayFix. Zie ook www.faay.nl, online advies.



Afwerking

De scheidingswand kan worden voorzien van verschillende afwerkklagen als stuc, tegels, behang, muurverf of latex. Bij stucwerk of tegels moeten de veren in het geheel met de panelen worden verlijmd met FaayFix. **Zie fig. 3, 4 en 5.** Alvorens de wand af te werken met stucwerk of tegels, moet deze worden behandeld met een voorstrijkmiddel.



Fig. 3
Breng FaayFix aan in de groef.

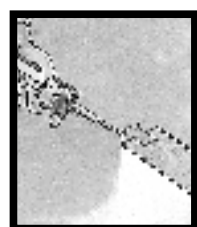


Fig. 4
Plaats de veer en voorzie de veer geheel met FaayFix.

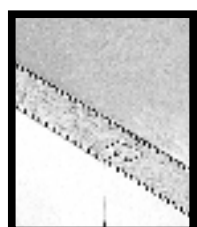


Fig. 5
Verlijm de panelen met elkaar.

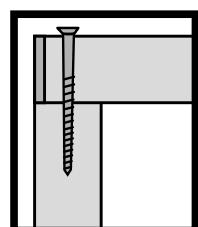


Fig. 6
Kopse zijde afwerken met FaayFiller.

Afwerking hoek

Maakt de wand een hoek, dan de panelen met FaayFix verlijmen en met 100 mm schroeven vastzetten. Kopse zijde afwerken met FaayFiller of gelijkwaardig. **Zie fig. 6.**

Garantievoorwaarden

De fabrikant garandeert dat de Faay Quick & Easy producten zijn gefabriceerd volgens Komo Attest met productcertificaat nr. 20196/97. Alle gegevens zijn te goeder trouw verstrekt en geven onze huidige kennis weer. **Controleer de platen vóór montage op productiefouten. In geval van twijfel raadpleeg uw aankoopadres.** Klachten achteraf neemt de fabrikant niet in behandeling als met bovenstaande geen rekening gehouden is en de verwerkingsvoorschriften niet in acht zijn genomen. Garantieduur op materiaal en/of fabricagefouten is tot 6 maanden na aankoop. Uw kassabon dient als garantiebewijs.

FAAY
QUICK & EASY

de slimme wand