

W'all-in-One[®]

Thermisch isolerend voorzetwandsysteem



onuitpuittelijke
grondstoffen



brandwerend



snel te
monteren



geluidwerend



schroefvast



thermisch
isolierend



stabiele
wifi

W'all-in-One® op 5 punten sneller!

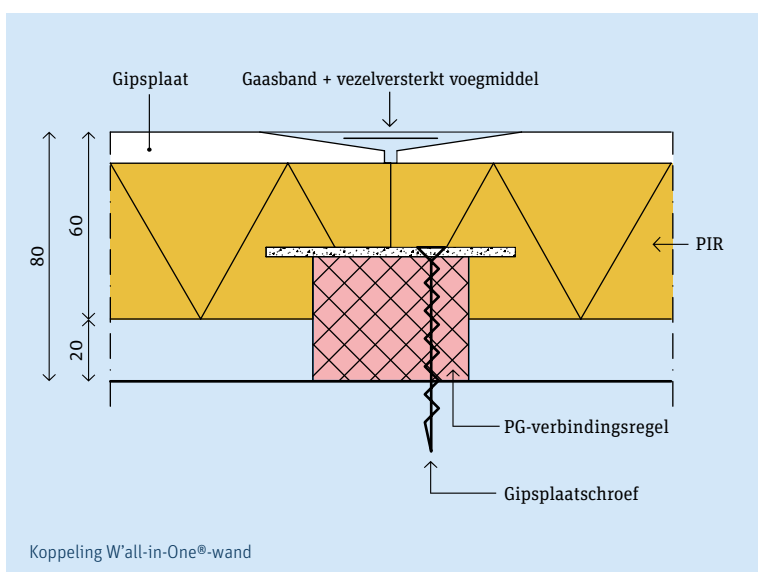
W'all-in-One® is een nieuw, hoogwaardig thermisch isolerend voorzetwandsysteem dat in het werk op alle gebruikelijke manieren is af te werken. W'all-in-One® is het resultaat van goed samenspel tussen systeemwandontwikkelaar Faay Vianen B.V. en isolatiespecialist Kingspan®. W'all-in-One® is dan ook met recht een voorzetwandsysteem met veel 'ingebouwd' voordeel!

Zo levert de W'all-in-One®-voorzetswand een hoog rendement per m² bij een minimale dikte. Dit komt doordat PIR al in geringe dikte een hoge isolatiewaarde heeft. Met als extra voordeel: een ruimtebesparing van wel 50%(!) vergeleken met een traditionele voorzetwand op basis van minerale wol (uitgaande van een gelijke isolatiewaarde). W'all-in-One® bereikt al bij 60 mm dikte Rc 2,72. Bij 150 mm is de Rc maar liefst 6,73.

Ander voordeel: de PIR-plaat heeft aan beide zijden een dampremmende folielaag. Dat is handig, omdat in de bouw nog vaak fouten worden gemaakt met het aanbrengen daarvan. Dit probleem is er dankzij het W'all-in-One®-systeem niet. Door de reflecterende werking van de folie wordt de R-waarde van de luchtspouw verhoogd van 0,18 naar 0,57. Bovendien is W'all-in-One®

W'all-in-One®, slank bouwen met meer comfort:

- Eenvoudige verwerking
- Reduceert arbeid
- Ongevoelig voor vocht
- Geen koudebrug
- Blijvend hoog thermisch rendement
- Voldoet aan bouwbesluiten



licht van gewicht, duurzaam en recyclebaar. De W'all-in-One®-panelen worden aan de onderzijde geplaatst op houten sloffen en aan de bovenzijde tegen spouwlaten. Dankzij de speciale verbindings-/montageprofielen en de sponningen in de langskanten van de panelen monteert u een W'all-in-One®-voorzetwand in een handomdraai.

Geen koudebrug, geen warmtelek

De montageprofielen worden met verzonken schroeven (geen koudebrug!) tegen de achterconstructie gemonteerd. Paneel aanschuiven, profiel vastschroeven, paneel aanschuiven enzovoort. De W'all-in-One®-panelen zelf hoeven dus niet vastgeschroefd te worden! Bovendien laten de montageprofielen de panelen thermisch lekdicht op elkaar aansluiten. Met W'all-in-One® kunt u sneller en kwalitatief trefzekerder na-isoleren!

W'all-in-One® vrijstaand

Naast het gewone is er ook de variant W'all-in-One® vrijstaand. Dankzij de solide stijlen van gelamineerd en gevingerlast grenen is de vrijstaande wand geheel zelfdragend. De montage is dus niet langer afhankelijk van de achterliggende muur. Dit maakt de W'all-in-One® vrijstaand tot dé oplossing voor bijvoorbeeld zeer oneffen, gehavende, afbrokkelende, scheve of vochtige muren. De W'all-in-One® vrijstaand biedt optimale isolatie voor de lastigste omstandigheden. Snel, simpel, doeltreffend én scherp geprijsd! W'all-in-One® heeft KOMO-attest met productcertificaat, nr. 20196/18.

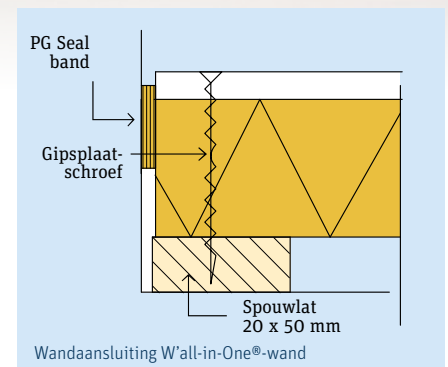
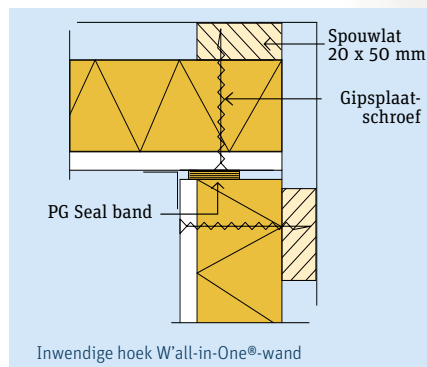
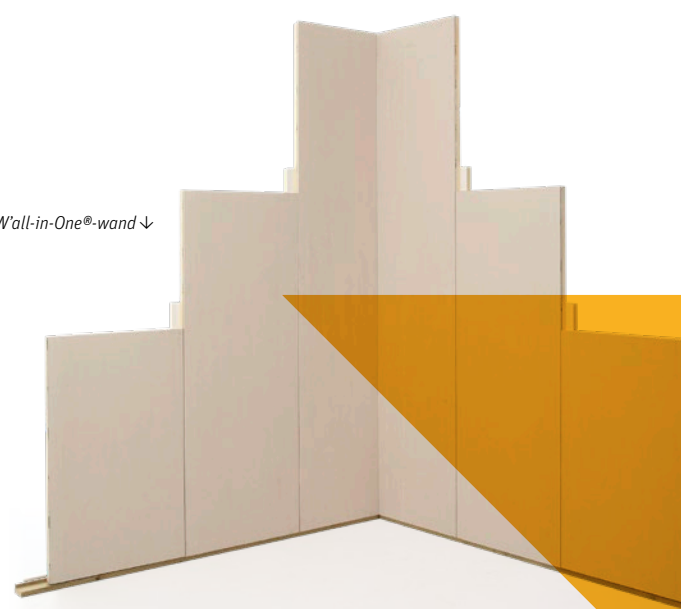
PG schroeven

Gebruik voor het bevestigen van de W'all-in-One®-systeem panelen de daarvoor bestemde gipsplaat Schroeven. Deze schroeven zijn voor de diverse uitvoeringen in de daarvoor bestemde lengtemaat leverbaar.

Afdichten met PG Seal band

Voor het afdichten van voegen en naden is er PG Seal band. Dit zeer fijne, semi-gesloten-

Voorbeeldopstelling W'all-in-One®-wand ↓



cellige polyurethaanschuim heeft uitstekende luchtdichtende eigenschappen en voldoet aan de allerhoogste eisen voor luchtdicht- en klimaatneutraal bouwen. Zeer geschikt om luchtlekken bij de aansluitingen van verschillende leveranciers goed af te dichten. Denk hierbij aan dak-gevel of dak-dakraam. Door gebruik te maken van PG Seal band is de gewenste luchtdichtheid eenvoudig en doeltreffend te behalen. Een goed alternatief dus voor PUR!

De PG Seal band is speciaal ontworpen voor het creëren van duurzame luchtdichte aansluitingen. Met het gebruik van PG Seal band in combinatie met onze W'all-in-One® panelen bent u verzekerd van een lage Qv10 (luchtdoorlatendheid) en de hoogste luchtdichtheidsklasse (klasse 4) volgens de NEN-EN 12207. Daarnaast is het snel en eenvoudig te verwerken.

Bijpassende prefab dagkant maakt het W'all-in-One®-systeem compleet

Aanvullend op de elementen uit het

W'all-in-One®-systeem ontwikkelde Faay een oplossing voor de na-isolatie van dagkanten bij kozijnen. Deze sluiten naadloos aan op de andere elementen uit het assortiment. Door deze toevoeging worden koudebruggen effectief voorkomen en kunnen woningen in hun geheel zeer eenvoudig maar doeltreffend worden geïsoleerd. Al het hiervoor vermelde dringt het aantal arbeidshandelingen flink terug. Immers:

- aanbrengen van dampdoorlatende folie tussen isolatiemateriaal en bestaande muur,
- aanbrengen van dampremmende folie tussen isolatie en gipsplaatafwerking,
- apart inmeten en aanbrengen van isolatiemateriaal,
- apart inmeten en bevestigen van eindbeplating,
- en afsmeren van schroefgaten in de eindbeplating...

...is allemaal niet nodig!

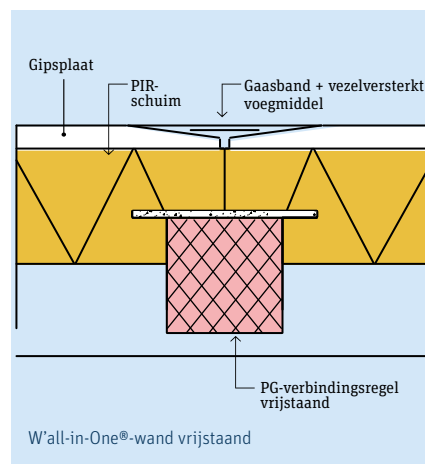
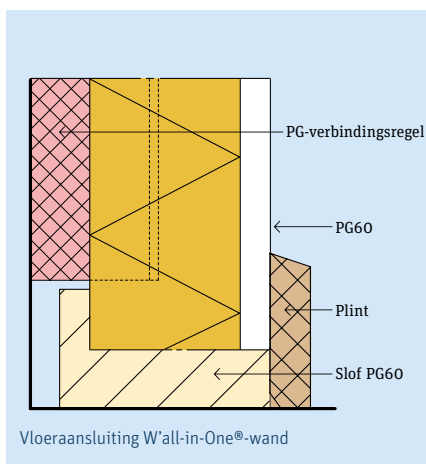
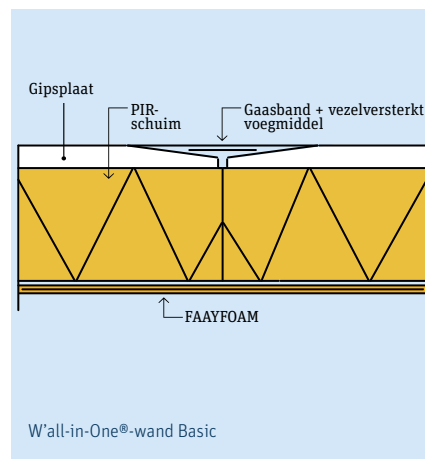
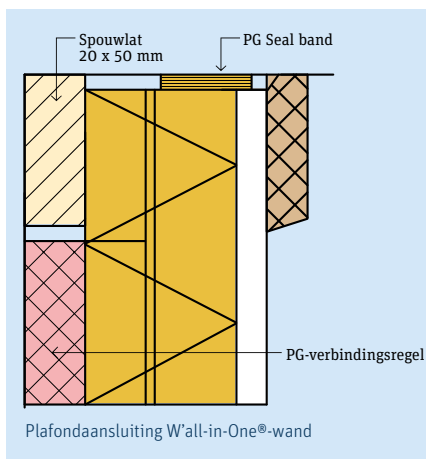
Kortom, met W'all-in-One® kunt u op 5 punten sneller en kwalitatief trefzekerder na-isoleren!

Diverse uitvoeringen

Van W'all-in-One® zijn diverse uitvoeringen beschikbaar: PG60, 70, 90, 110, 120, 130, 140 en 150. De getallen staan voor de dikte in mm van de panelen (andere dikten zijn op aanvraag mogelijk). De thermische isolatie van de PG60 is Rc 2,72. De Rc van de PG150 is zelfs 6,73. Daarmee voldoen deze panelen aan het Bouwbesluit.

W'all-in-One® basic

Naast W'all-in-One®-panelen met sponning zijn er ook W'all-in-One®-panelen met rechte, ongeprofileerde langskanten, de W'all-in-One® basic-panelen. Deze worden met FAAYFOAM - een nieuw soort montageschuim - direct tegen de wand/muur bevestigd, zonder luchtspouw. Wanneer het een hangend of hellend vlak of een zeer nat oppervlak betreft, dienen per plaat 5 mechanische bevestigingspunten aangebracht te worden.



Technische gegevens W'all-in-One®-wanden

Type	PG60 system	PG70 system	PG90 system	PG110 system	PG120 system
Dikte element incl. gipsplaat (mm)	60**	70**	90**	110**	120**
Breedte (mm)	600	600	600	600	600
Lengte (mm)	2600/3000/3600	2600/3000/3600	2600/3000/3600	2600/3000/3600	2600/3000/3600
Gewicht (kg/m ²) incl. gipsplaat	9,1	9,4	10,0	11,8	12,1
Rd (m ² ·K/W)	2,21	2,65	3,51	4,49	4,94
Rc incl. 20 mm luchtspouw + steensmuur	2,72	3,16	4,06	4,95	5,39
U-waarde (W/m ² ·K) 1/Rc+0,17	0,35	0,30	0,24	0,20	0,18
Brandklasse (in combinatie met 9,5 mm gipsplaat)	B (i.c.m. gipsplaat)	B (i.c.m. gipsplaat)	B (i.c.m. gipsplaat)	B (i.c.m. gipsplaat)	B (i.c.m. gipsplaat)
Brandklasse van alleen schuimplaat	E	E	E	E	E
Brandwerendheid	< 20 min.	< 20 min.	< 20 min.	< 20 min.	< 20 min.
Rookgetalklasse	S2	S2	S2	S2	S2
Druppelklasse PIR-schuim	d0	d0	d0	d0	d0
SBI (single burn item van complete systeem)	BS1d0	BS1d0	BS1d0	BS1d0	BS1d0
Geluidsisolatie	n.v.t.	n.v.t.	n.v.t.	n.v.t.	n.v.t.
Vormvast	ja	ja	ja	ja	ja
Dimensionale stabiliteit PIR	DS(th)8	DS(th)8	DS(th)8	DS(th)8	DS(th)8
Vochtgevoelig	nee	nee	nee	nee	nee

* Rc-waarde zónder luchtspouw.

** De aangegeven dikten zijn voorraadartikelen, overige dikten op aanvraag.