

Slim bouwen met Faay

FAAY scheidingwanden

In de huidige bouw tijd is het vooral taak om naar de toekomst te kijken. Minder mensen op de bouw, stijgende bouwkosten en strakke plannings, terugdringen van stikstof en CO2. Naast deze 'problemen' die we moeten zien op te lossen, gaat het momenteel om veel meer. De prijzen van diverse grondstoffen rijzen de pan uit. Contracten worden opengebroken, leveringen lopen vertraging op. Voor de bouw hét moment om in kansen te denken in plaats van in bedreigingen.

Een prefab wand met een massieve kern

Faay scheidingswanden hebben een kern van vlas met aan weerszijden een toplaag van gips. De vlaskern zorgt voor stabiliteit, geluidwerendheid, een goede brandwerendheid en een zeer hoge schroefvastheid (100 kg per spaanplaatschroef, 120 kg per houtdraadbout, zonder pluggen). Een snel te monteren, veilig en duurzaam alternatief.

Ideaal voor zowel de bouw-als renovatiemarkt

De standaard VP panelen hebben een totale dikte van 54 of 70 mm, wat een standaard maat is voor zowel de bouw- als renovatiemarkt. Doordat de panelen smal zijn (400 mm)

zijn ze handzaam en kunnen de panelen eenvoudig in de goederenlift verplaatst worden.

Werkwijze

Het gemak waarmee gebouwd kan worden is echt een enorm voordeel van FAAY wandpanelen. De wand bestaat uit een massieve kern met aan weerszijden een gipskartonplaat. Stijl- en regelwerk, isolatie en eindbeplating zijn in één paneel samengevat. Door de bijzondere constructie met een veer-groefverbinding zijn ze eenvoudig en snel te plaatsen. In een paar stappen staat er een strakke, solide en schroefvaste wand! En door de toplaag van gips is iedere afwerking mogelijk.

Faay op Maat

De wanden kunnen op maat, gelabeld en per verdieping geleverd worden. Ook het aanbrengen van (maatwerk)sparingen inclusief elektravoorzieningen is mogelijk. Minder afval, stofvrij werken op de bouwplaats en logistiek efficiënter. Financieel gezien kun je met onze wanden heel efficiënt calculeren.

Demontabel

De panelen zijn, mits niet verlijmd, demontabel. Zo blijven de panelen verplaatsbaar om een gebouw flexibel te kunnen (blijven) (her)

indelen, een gebouw wordt zo vrij indeelbaar en daarmee levensloopbestendig. Verder is elk element standaard voorzien van twee geïntegreerde sleuven voor elektra en/of datacommunicatieleidingen.

Faay levert zekerheid

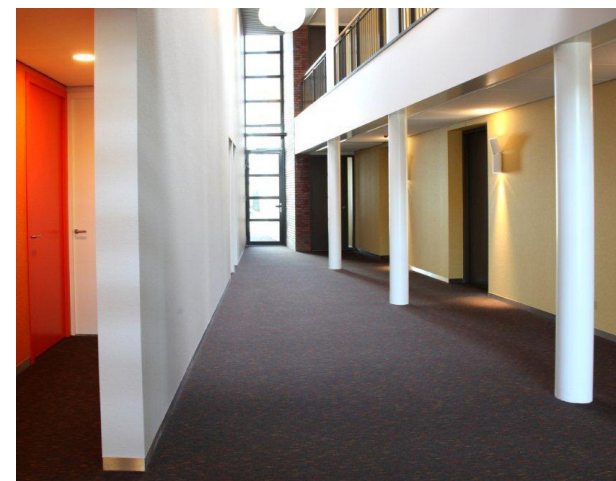
Of het nu gaat om een transformatieproject



van kantoren naar appartementen, een verbouwing van een school, een renovatieproject of nieuwbouw. Wat het Faay wandstelsel kenmerkt is de snelle (en dus kostenefficiënte) montage. Een korte bouwtijd, hoge kwaliteit en korte communicatielijnen.

Waarom vlas in de kern?

Vlas is vanwege zijn lichte gewicht (35 tot 40% lichter dan spaanplaat), brandvertragende werking en homogene kwaliteit de ideale kern voor een scheidingwand. Juist als het gaat om duurzaam bouwen, zijn bouwmaterialen uit vernieuwbare grondstoffen – zoals vlas – een zeer interessante optie. Daarbij is er weinig milieubelasting bij de productie van vlas en heeft het materiaal een extreem lage energie-inhoud. De wanden beschikken over een LCA dat onder andere dient als input voor berekeningen in het kader van de CO2-prestatieladder. Al deze specifieke eigenschappen, de veer-groef verbinding en het voordeel van prefab maken Faay een slimme keuze.



Faay wanden: Efficiënter en kostenbesparend werken

- In diverse lengtematen leverbaar -> voorkomt zaagverlies
- Eenvoudige montage -> fijn om mee te werken
- Bouwsnelheid – minder montagekosten
- Schroefvastheid – achterhout niet nodig, ophangvrijheid
- Voorzieningen voor elektra -> minder installatiewerk op de bouwplaats



Faay wanden: Een duurzame keuze

- Kern van vlas
- Bio-based materiaal
- Duurzaam en flexibel
- Planet proof
- Circulair
- Lage CO2 footprint