

voorbereid op toekomstige veranderingen

IFD-bouwen:

omdat de toekomst niet vastligt

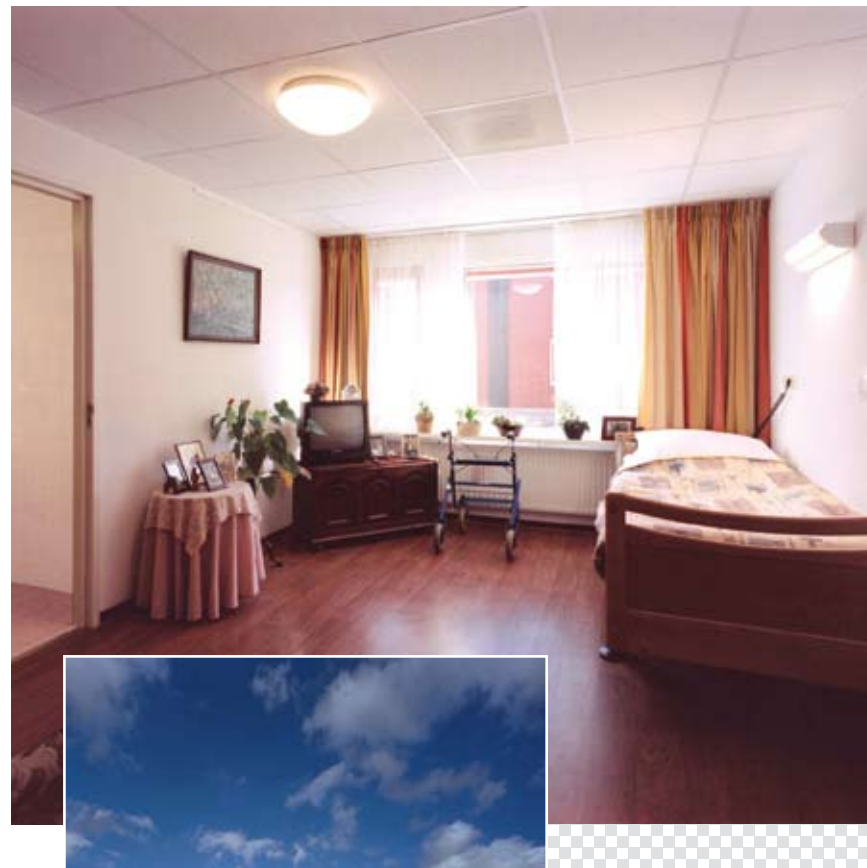
Stichting Groenhuysen biedt zorg aan ouderen in de omgeving van Roosendaal. Met de bouw van verpleeghuis Heerma State, is de regionale wachtlijst weer bekort. Tegenwoordig werken instellingen in de verpleeghuiszorg meer volgens het huiskamerconcept dat beter aansluit op de belevingswereld van ouderen. Bewoners mogen doen wat ze zelf willen en kunnen, wat ze langer actief houdt. Woonzorgcombinaties gaan uit van zowel een belevingsgerichte als een zeer intensieve zorgverlening. Zo ook verpleeghuis Heerma State te Roosendaal. Ondanks de 152 bedden is het een complex met een kleinschalig karakter, opgedeeld in 19 woningen met elk 8 bewoners.

investering met waardebehoud

Belangrijk gegeven bij de nieuwbouw was flexibiliteit. Flexibel ruimtes in kunnen delen om tegemoet te komen aan wensen van gebruiker is tegenwoordig een must. Faay weet dat als geen ander. Ook bij de bouw van verpleeghuis Heerma State moest het aan kunnen passen van ruimtes eenvoudig zijn zodat bij uitbreiding of inkrimping snel geschakeld kan worden: grotere kamers maken bijvoorbeeld, of een ruimte anders benutten. Met de demontabele wanden van Faay zijn ruimtes voorbereid op toekomstige veranderingen. De wanden zijn eenvoudig te demonteren en makkelijk te verplaatsen. Mocht het gebouw bijvoorbeeld onverhoopt na 10 jaar afgebroken moeten worden, dan kunnen de componenten hergebruikt of verkocht worden. De investering houdt dus waarde.

IW90: snel te plaatsen 'geluidswal'

Mede vanwege de gunstige prijs-kwaliteitverhouding is voor de binnenwanden gekozen voor de Faay IW90 isolatiewand (in totaal is ruim 8000 vierkante meter wand



geplaatst). Bovendien sluiten de producten van het bedrijf helemaal aan bij de IFD-bouwprincipes. Een Faaywand is milieuvriendelijk, eenvoudig in (de)montage, zeer stabiel en robuust, kwalitatief zeer hoogwaardig (aan elke Bouwbesluit-eis kan worden voldaan!) en snel te plaatsen.

De wanden hebben ook een geluidstechnisch voordeel. De wand wordt opgebouwd uit samengestelde gipspanelen van elk 22 millimeter dik, gekoppeld met stalen I-profielen. De spouw van 46 millimeter wordt gevuld met minerale wol. Muur-, vloer- en plafondaansluitingen worden met schuimband luchteluiddicht gemaakt. Hierdoor is de IW90 zeer goed geluidswerend. Naast goede geluidsisolerende eigenschappen was ook een hoge brandwerendheid voor dit project een zeer waardevolle reden om de keus voor deze wand te maken.

óók goed voor het milieu

Al bijna veertig jaar produceert het familiebedrijf wand-systemen die gemaakt zijn van een kern van vlasscheven (een restproduct van de vlasteelt) en gipskarton. Met hun huidige uitgebreide assortiment voldoet Faay aan alle Bouwbesluit-eisen waarbij tevens de zeer hoge norm wordt gehaald die gesteld wordt aan de wanden betreft geluidsisolatie, brandwerendheid, flexibiliteit én milieu. Er wordt veel waarde gehecht aan duurzaamheid. Om die reden wordt er gebruik gemaakt van onuitputtelijke grondstoffen en milieuvriendelijke materialen en verwerkingsvoorwaarden. Dit maakt deze wanden uiterst duurzaam. Faay voldoet aan de eisen van het milieumanagementsysteem (milieuvriendelijke bedrijfsvoering) gesteld in de norm ISO 14001.«

IFD-bouwen: economisch, snel en flexibel

IFD-bouwen is efficiënt en schoon: de onderdelen worden aangeleverd op het moment dat ze gemonteerd worden. De I staat voor Industrieel: de onderdelen worden in fabrieken geprefabriceerd. De F van Flexibel, het bouwen van objecten die zich snel laten aanpassen aan veranderend gebruik. De D is van Duurzaam / Demontabel. IFD-gebouwen zijn gericht op veranderingen, waardoor een IFD-gebouw lange tijd zijn waarde houdt. Onderdelen kunnen worden hergebruikt, wat het milieu ontziet. Daarbij is een IFD-gebouw eenvoudig te demonteren: het laat zich, al dan niet in gewijzigde vorm, op een andere plek weer opbouwen.

